

Az aktuális EnEV egy optimális energiamegtakarítást garantál,
és mi ehhez alkalmazkodunk!



Redőnyök rendszer

LEHR-zsalúziaszekrény

az Ön személyes kényelméért



LEHR zsalúzatok típusáttekintése

Standard I *

Szélesség Magasság

30 cm 29 cm

36 cm 29 cm

- Lamellamagasságot zárt állapotban kell megadni!

Standard II *

Szélesség Magasság

30 cm 30 - 33 cm

36 cm 30 - 33 cm

- A standard I-es lamellával azonos anyagú.

- Lamellamagasságot zárt állapotban kell megadni!

Standard III *

Szélesség Magasság

30 cm 33 cm felett

36 cm 33 cm felett

- Belül rétegelt lemezek vannak a feszítőlemezek helyett

- Lamellamagasságot zárt állapotban kell megadni!

Jumbo I *

- A homlokprofil különböző hosszúságú

- Lamellamagasságot zárt állapotban kell megadni!

Jumbo II *

- A külső homlokprofil jobban hőszigetelt, és megerősített

- Lamellamagasságot zárt állapotban kell megadni!

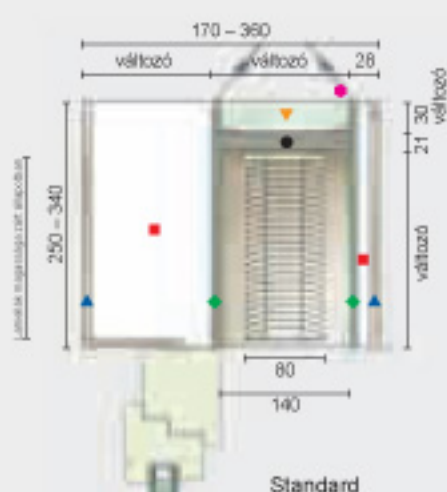
*A homlokprofil vastagsága és magassága választható éppúgy, mint a lamellák magassága zárt állapotban, valamint a lamellaszélesség.

Egyedi nagyság megrendeléséhez előzetes egyeztetésre van szükség.

Összeszerelési útmutató

1. A LEHR zsalúzatokat sima talapzatra helyezük, védve az időjárás viszontagságaitól.
2. A horganyzott rögzítőszalagok a betonba lesznek rögzítve, ami egy biztonságos kapcsolatot hoz létre a födém és a LEHR zsalúzatok között.
3. A LEHR zsalúzaszekrények sem hosszukban sem szélességükben nem hajlanak meg, ehhez viszont arra van szükség, hogy a beépítés során megfelelően alátámasszuk (DIN 18201/18202).
4. A LEHR zsalúzatokat a DIN 18550 – szerint vakolni kell.

- Polystyrol kemény hab (WLG 035)
- ◆ Belső merevítő (E1)
- ▲ Herakilt lemez
- ▼ Styrodur
- Rétegelt lemez
- Horganyzott rögzítő szalag



Légáteresztés

Redőnyszekrényekkel szemben ebből a szempontból semmilyen követelményt nem támasztanak. Az áteresztés mértékegysége, mérőmennyisége 1 Pa / m² óránként. Léteznek 10 Pascal-os mérések is. Összehasonlításként a megfelelő Euro-osztály az ablakokra van megadva. Az EnEV a 2-es illetve 3-as osztályt írja elő (összesen 5 osztály létezik).

0-tól: nincs előírás

4-ig a legszigorúbb előírás

Víz. Szám:
011213.AW2

Típus Zsalúzia

C_{1 Pa} [m³/h] 0,001

C_{10 Pa} [m³/h] 0,011

C_{50 Pa} [m³/h] 0,054

Euro-Osztály 4

Ezek az értékek akkor érhetőek el, ha az ablakot az előírásnak megfelelően építjük be. (Tömítőszalag és purhab)

Lamellák magassága zárt állapotban:

Zsalúzia-magasság mm	Sínvezetés	
	80 mm-es Lamellák (Elektromos)	80 mm-es Lamellák (Kurbilis)
1000	160	145
1200	170	155
1400	181	166
1600	192	177
1800	202	187
2000	213	198
2200	224	209
2400	235	220
2600	246	231
2800	257	242
3000	268	253
3200	278	263
3400	289	274
3600	300	285

Tok belső magassága 20 mm-rel nagyobb mint a lammellák mérete zárt állapotban.

Ahhoz, hogy a karnis és az első lamella közötti fényrést lefedjük, egy minimum 200 mm-es tok belső méretre van szükség.

Hangáteresztés

R_w = 41 dB

Psi érték »ψ«

A Psi értéket egy beépített redőnytoknál a hőátbocsátási tényező határozza meg.

Minél kisebb ennek az értéke, annál kisebb a hőveszteség.

Mértékegysége: W/m²

A hőmérsékleti faktor (f)

A hőmérsékleti faktor esetében a hőmérséklet különbségek egyszerű összehasonlításáról

beszélünk. A minimum megengedhető faktor a belső oldalon f = 0,70 ahhoz, hogy megakadályozzuk a penészgomba kialakulását, szabványos körülményeknél. Ez szemléletesen azt jelenti, hogy a kedvezőtlen hőmérsékletkülönbség minimum 70%-a az összhőmérséklet különbségnek.

Tehát ha f = 0,7 akkor a legalacsonyabb felületi hőmérséklet 12,6 °C normál körülmények között.

(kívül -5°C belül 20°C)

DIN 4108 2-es számú mell.

megoldásokra



Extra vastag szigetelés – önmagában egy passzív házra is alkalmas. Optimális hővédelem. Külső oldalán vakolatmegtartó, cementmegtartó heraklit burkolattal.

Horgonyzott szerelőszalag a betonhoz való rögzítéshez.



21 mm-es rétegelt lemez a zsalúzia rögzítéséhez. Nagy szerkezetek megtartására is alkalmas.

Cementmegtartó heratekta ami kitűnően megtartja a vakolatot

Záró- és vakolósín kiváló minőségű extrudált alumíniumból

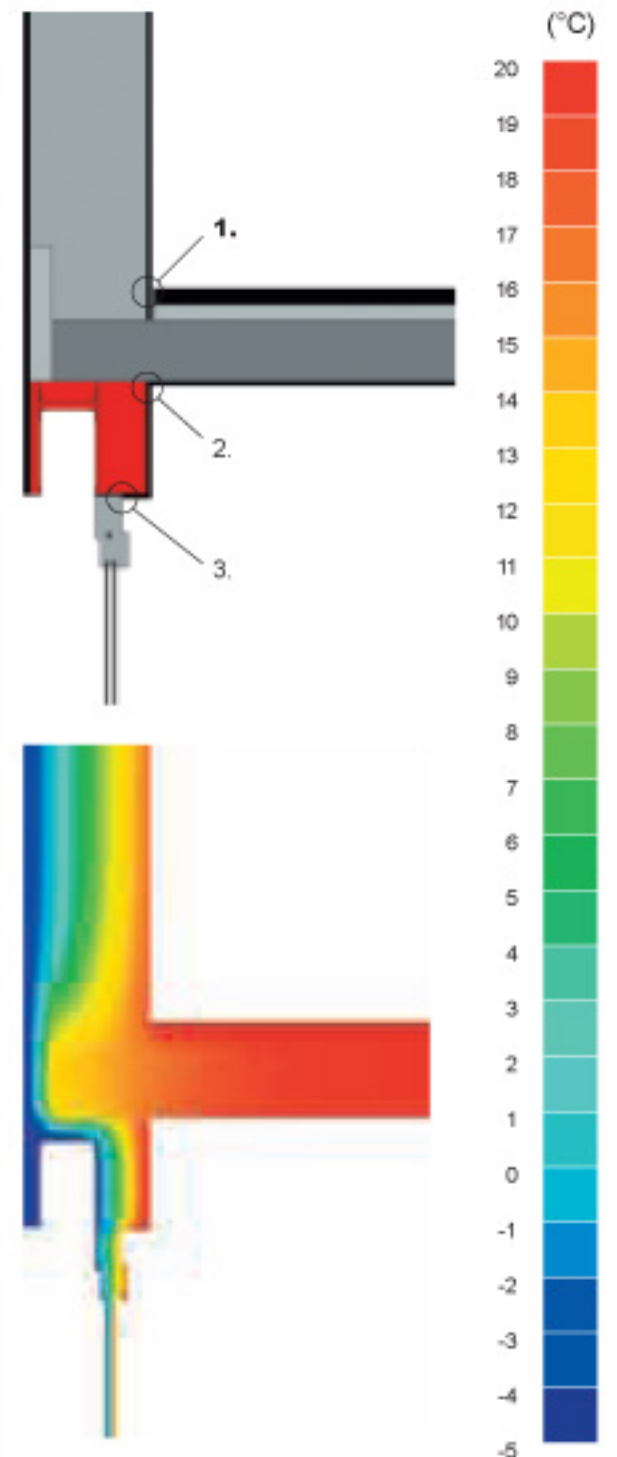
Erős alumínium profil az ablaktok kiváló rögzítéséhez.

21 mm-es rétegelt lemez a tok lezárásához.

A zsalúziatok egy különleges termék az Ön kívánsága szerint.

A rendelés leadásánál kérjük pontosan adja meg a tok méreteit

Hőhid adatok



■ Psi-érték »Ψ« W/(m²K) 0,071

■ 1-es 0,88

■ 2-es 0,86

■ 3-as 0,71

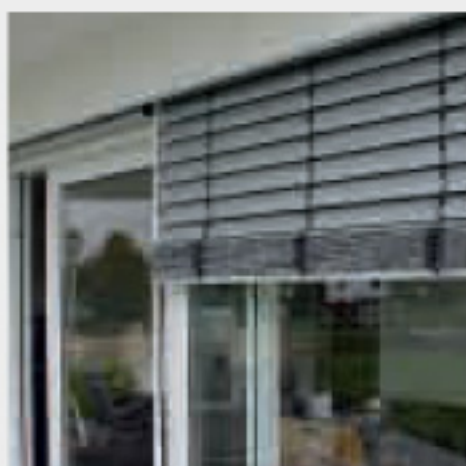
DIN 4108-2 szabálynak megfelelően



Standard típus

A vakolható zsalúziatok egy nyersfalazott építménybe integrált tisztább és különlegesebb megoldás.

LEHR zsalúziatokok egyéni építészeti megoldások



A LEHR rendszerek alkalmaznak igényes építészeti megoldások megvalósítására.

Több egyedi árnyékolástechnikai rendszert is alkalmazhatunk a homlokzatba kompromisszumok nélkül.

Multifunkcionális épületek - irodák, orvosi rendelők, lakások, stb. - különböző árnyékolástechnikai rendszereket igényelnek, ami tokrendszerünkkel tökéletesen megvalósíthatóak.

Minden létező zsalúzia típus befogadására alkalmas

- Nincs zavaró elem a homlokzatban
- Egyedi kivitelezés az Ön kívánságai szerint
- Boltíves kialakítás is megoldható
- Könnyű és egyszerű beszerelés

- Stabil szerkezet nagy és széles nyílászáró szerkezetek esetén is
- Kitűnő hő- és hangszigetelés: a kiváló minőségű anyagoknak és a tökéletes konstrukciónak köszönhetően (az aktuális EnEV-nek megfelelően)
- Kurbilis vagy elektromos működtetés is alkalmazható
- Ablakkal együtt is beépíthető